

LINJER

STUDIERETNINGER

INFORMATION OM
GYMNASIET,
LINJERNE OG
STUDIERETNINGERNE



Randers
Statsskole

2022



LINJER OG STUDIERETNINGER 2022-2023

Her kan du se en oversigt over de linjer og studieretninger, vi udbyder på Randers Statsskole. Sammen med skolens 'studieretningsguide', som du finder på skolens hjemmeside, kan studieretningshæftet give dig et overblik over muligheder og valg.

KLASSIKERLINJEN

Sprog og kultur

Græsk A, Latin A

VERDENSLINJEN

Sprog og samfund

Engelsk A, Spansk A, Latin C

Engelsk A, Spansk A, Tysk B

Engelsk A, Tysk A, Samfundsfag B

Samfundsfag A, Engelsk A

STATSLINJEN

Politik og kommunikation

Samfundsfag A, Engelsk A (med mulighed for morgentræning)

Samfundsfag A, Matematik A

ERHVERVSLINJEN

Kultur og økonomi

Samfundsfag A, Matematik A (med Erhvervsøkonomi C)

Samfundsfag A, Engelsk A (med Erhvervsøkonomi C)

SPORTSLINJEN (med mulighed for morgentræning)

Menneske og sundhed

Samfundsfag A, Engelsk A (med Idræt B)

Biologi A, Kemi B (med Idræt B)

BÆREDYGTIGHEDSLINJEN

Klima og ressourcer

Geovidenskab A, Matematik A, Kemi B

BIOVIDENSKABSLINJEN

Menneske og natur

Bioteknologi A, Matematik A, Fysik B

Biologi A, Kemi B

NATURVIDENSKABSLINJEN

Eksperimenter og teknologi

Matematik A, Fysik B, Kemi B

Matematik A, Fysik A, Kemi B

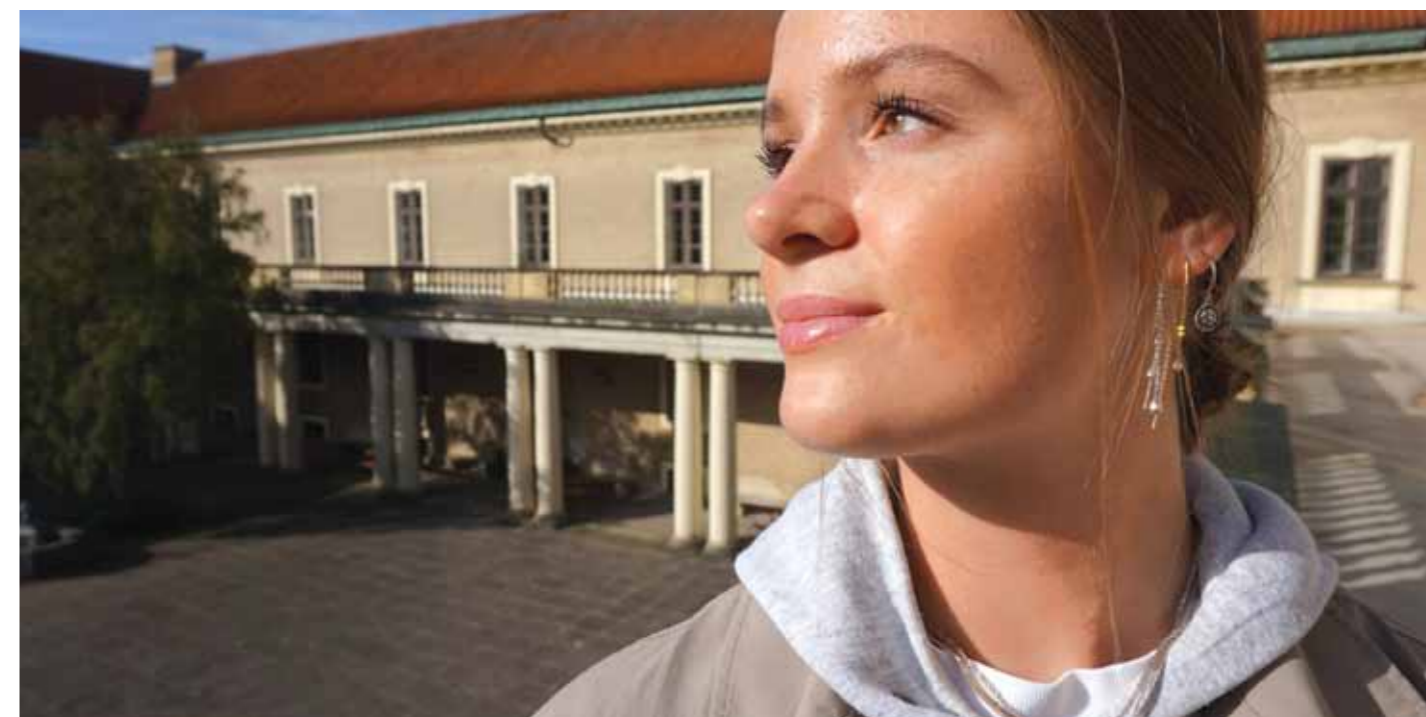
Matematik A, Kemi A, Fysik B

KUNSTLINJEN

Musik og udtryk

Musik A, Engelsk A

Musik A, Matematik A



Gymnasiet 2022

Almindelig og studieforberedelse

På stx har alle elever både sprogfag, naturvidenskabelige- og samfundsvidenskabelige fag, kunstneriske fag og idræt. Uddannelsen skal give dig viden og almindelig, og den faglige bredde og fagenes indhold betyder, at du får et udgangspunkt for at kunne forholde dig kritisk og konstruktivt til den verden, der omgiver dig - natur, miljø, medmennesker, historie og samfund - og til din egen plads i den! En stx-uddannelse er også en forberedelse til en videregående uddannelse. Den er derfor målrettet dig, der drømmer om at læse videre efter gymnasiet.

Uddannelsens opbygning

En stx-uddannelse varer tre år og består af et grundforløb på tre måneder og et studieretningsforløb på to trekvart år. Grundforløbet er ens på alle studieretninger. Det introducerer dig til gymnasiet og nogle af gymnasiets fag og giver dig et indblik i bl.a.

undervisningsformer og faglige krav, ligesom du får vejledning i studieretningsvalget. I skemaerne i dette hæfte kan du se, hvilke fag, du har i grundforløbet.

Flest obligatoriske fag

Alle studieretninger består af obligatoriske fag, studieretningsfag og valgfag. Der er vigtigt at bemærke, at der er flest obligatoriske fag, og at de er ens for alle studieretninger.

Studieretningsfag og valgfag

Når du vælger en studieretning, vælger du, hvordan du vil tone din studentereksamen - dvs. hvilke fag du ønsker på et højere niveau end det obligatoriske, eller hvilke andre/nye fag, du ønsker. Når du vælger valgfag, kan du vælge et nyt fag, eller du kan vælge et obligatorisk fag eller et valgfag, som du allerede har, på et højere niveau.

Her kan du se de obligatoriske fag på alle studieretninger på stx

Dansk A

Historie A

Engelsk B

Matematik B*)

2. fremmedsprog (tysk B, fransk A eller spansk)

Oldtidskundskab C

Religion C

Samfundsfag C

Fysik C

Idræt C

Kunstnerisk fag C (mediefag, billedkunst, dramatik, design og arkitektur eller musik)

Almen sprogforståelse (herunder latin)

Naturvidenskabeligt grundforløb

Og to af følgende fag på C/B-niveau**):

Biologi

Naturgeografi

Kemi

Informatik

*) I to af de sproglige studieretninger kan du afslutte matematik på C-niveau (se skemaoversigterne)

***) I alle sproglige, samfundsvidenskabelige og kunstneriske studieretninger kan valgfaget latin C erstatte et naturvidenskabeligt fag på C-niveau.

Team Danmark uddannelsespartner

Randers Statsskole indgår i et samarbejde med Team Danmark og Randers Talent & Elite. Vi har flere studieretninger med mulighed for morgentræning.

Kontakt skolen for flere oplysninger.

TEAM DANMARK
UDDANNELSESPARTNER

RANDERS
TALENT & ELITE



Valg før optagelse

Når du søger om optagelse på gymnasiet, skal du foretage to valg:

Du skal vælge et kunstnerisk fag på C-niveau, enten **mediefag, dramatik, billedkunst, design og arkitektur** eller **musik**. Du skal have samme kunstneriske fag i hele 1.g.

Du skal også vælge 2. fremmedsprog, enten **tysk** på B-niveau eller **fransk** eller **spansk** på A-niveau. Hvis du vælger fransk eller spansk, vælger du altså i begge tilfælde et A-niveauafgag. Det betyder, at du skal have faget i alle tre år, og at der i nogle tilfælde er færre valgfagsmuligheder. Du skal først vælge studieretning, når du er begyndt i gymnasiet.

Valg af kunstnerisk fag - læs om fagene her

Dramatik:

Dramatikfaget er både for dig, der elsker at stå på en scene og måske har gjort det mange gange. Og for dig, der er lidt nervøs for at stå på en scene, men gerne vil blive mere tryk ved det. Og for dig, der har det ét eller andet sted midt imellem. Dramatikfaget handler om at spille teater, men det handler også om at forstå teater. I undervisningen arbejder du med forskellige teaterformer og skuespilteknikker på en måde, hvor praksis og teori hele tiden hænger sammen. Til sidst i skoleåret skal du lave et selvstændigt eksamensprojekt i praksis sammen med andre elever. Når du har dramatik på Randers Statsskole, styrker du din evne til at arbejde sammen med andre, din evne til at tænke kreativt og skabende, og ikke mindst bliver du bedre til at stille dig op foran andre mennesker; en evne, som du kan bruge i mange andre sammenhænge – og ikke kun i forbindelse med din uddannelse.

Musik:

De fleste hører musik i mange timer hver dag. På nogle tidspunkter kører musikken som baggrund til forskellige aktiviteter, og på andre tidspunkter lyttes der mere koncentreret. Uanset sammenhængen fylder musik meget i hverdagen. Musikfaget er for dig, der har lyst til ikke bare at lytte til musik, men også til at skabe musik i fællesskab med andre! Musikfaget er også for dig, der ønsker en bred basisviden om musik. Du behøver ikke i forvejen at kunne spille et instrument eller synge. Det er heller ikke afgørende, om du kan læse noter. Eneste forudsætning er din interesse for musik, som gør, at du har lyst til at opleve musik, som noget du selv er aktiv i gennem sang og sammenspil, at du ønsker at forstå musikens grundlæggende byggesten, og at du har mod på at gå på opdagelse i musikken. Musikfaget er inddelt i to hovedområder, der fylder lige meget i timerne: Musikudøvelse (sang og sammenspil) og musikforståelse (analyse og diskussion). I musikfaget vil du opdage og udvikle dine musiske evner.

Mediefag:

I mediefag arbejder du med levende billeder i mange forskellige sammenhænge. Hovedvægten ligger på film og tv, men andre medier og medieplatforme inddrages også i undervisningen. Undervisningen i mediefag handler om analyse og fortolkning af den medievirkelighed, som du møder i hverdagen. Vi ser film og tv-serier og lærer, hvordan det filmiske sprog fungerer. Mediefag har en stor praktisk dimension. I det teoretiske arbejde inddrager vi løbende praktiske øvelser, som er med til at tydeliggøre det faglige begrebsapparat. I slutningen af skoleåret laver du - sammen med din gruppe - en kortfilmsproduktion, som danner baggrund for eksamen. Der afsættes cirka 25 timer ud af fagets 75 timer til denne produktion.

Design og arkitektur:

I design og arkitektur arbejder du med designprocessen i forhold til tre overordnede designkategorier. Vi skelner mellem produktdesign, kommunikationsdesign og arkitektur. I de enkelte kategorier har vi en vekselvirkning mellem korte, kreative designøvelser og længere forløb, hvor konkrete designproblematikker indgår i vores arbejde. Faget rummer en teoretisk dimension, men er i høj grad procesorienteret. Derfor er værkstedsundervisningen omdrejningspunktet i faget. Et væsentligt element i design og arkitektur er bevidstheden om, at det endelige produkt er mindre væsentligt end den proces, som leder derhen.

Billedkunst:

I billedkunst skal du arbejde med udtryksformer som maleri, tegning, foto, skulptur, installation og arkitektur, og du får både teoretisk og praktisk viden om disse. Vi arbejder med selv at skabe, men også med at analysere og forholde os til andres værker. I billedkunst er der stor sammenhæng mellem teori og praksis, og vi øver os i at eksperimentere med forskellige stilformer og i at tænke kreativt. Du behøver ikke på forhånd at være dygtig til det kreative. Undervisningens forløb er opbygget i emner som fx: kroppen i kunsten, magiske motiver, street art, arkitektur, provokation i kunsten og portrætter. I slutningen af forløbet ligger et større projektarbejde, hvor du fordyber dig inden for et interesseområde.



Valg af linje og studieretning

I denne valgproces kan du begynde med at spore dig ind på en linje. Du kan spørge dig selv:

- **Hvad interesserer jeg mig for, og hvor har jeg min identitet?**

Herefter skal du vælge mellem linjens forskellige studieretninger. I den proces kan du stille et supplerende spørgsmål:

- **Hvad vil jeg gerne bruge min studentereksamen til?**

Det er langt fra alle elever, der kan svare på det sidste. Og heldigvis for det. Der er tid til at blive klogere og udvikle nye interesser i løbet af gymnasietiden!

Processen

I løbet af grundforløbet får du hjælp og vejledning i forhold til valget. Du afprøver forskellige linjer og deres studieretninger, og lærerne vil give dig et indblik i, hvordan de forskellige fag i en studieretning kan arbejde sammen om samme tema.

Vejledningssamtale og forældremøde

Alle elever skal også deltage i en individuel vejledningssamtale med én af skolens studievejledere. Her kan I med udgangspunkt i studieretningsdagene og de overvejelser, du har gjort dig, sammen spore jer ind på en linje/studieretning. Du inviteres også til et møde sammen med dine forældre i den første uge i oktober.

Adgangskrav til de videregående uddannelser

En studentereksamen er en adgangsbillet til en videregående uddannelse. I den sammenhæng er det i mange tilfælde ikke afgørende, hvilken studieretning, du vælger. De mange obligatoriske fag og de høje niveauer gør, at en studentereksamen i sig selv åbner døren til en lang række videregående uddannelser. Det gælder både de kortere erhvervsakademiuddannelser som tandtekniker og multimediedesigner, de mellemlange professionsbacheloruddannelser som sygeplejerske og folkeskolelærer, og de mange lange universitetsuddannelser til gymnasielærer, jurist eller læge. Det er værd at tænke på, hvis du endnu ikke ved, hvad du vil bruge din studentereksamen til. På mange af de videregående uddannelser kræves det, at du har haft bestemte fag på et bestemt niveau - dvs. at der er 'specifikke adgangskrav'.

Her kan du se de valgfag, som findes på Randers Statsskole

A-niveau	B-niveau		C-niveau	
Engelsk	Samfundsfag	Mediefag	Latin	Mediefag
Tysk	Religion	Musik	Erhvervsøkonomi	Musik
Matematik	Filosofi	Matematik	Innovation	Kemi
Kemi	Psykologi	Kemi	Filosofi	Astronomi
Fysik	Idræt	Fysik	Psykologi	Biologi
Samfundsfag	Dramatik	Biologi	Dramatik	Naturgeografi
	Billedkunst	Naturgeografi	Billedkunst	Informatik
	Design og arkitektur	Informatik	Design og arkitektur	

Hvis du allerede nu ved, hvad du gerne vil læse efter gymnasiet, skal du undersøge, hvilke krav, der stilles, og evt. vælge studieretning på den baggrund.

Adgangskortet

'Adgangskortet' er et værktøj, som du kan bruge, når du skal undersøge optagelseskravene på de videregående uddannelser - og dermed, hvilke studieretnings- og valgfag du evt. bør vælge. Du finder adgangskortet via www.ug.dk eller via studieretningsguiden på skolens hjemmeside.

Valgfagene

I alle studieretninger er der mulighed for at vælge valgfag og fx opgradere et C-niveau til B-niveau eller et B-niveau til A-niveau. I skemaernes valgfagsfelter skal du vælge ét og kun ét fag. De præcise muligheder vil fremgå af Lectio, når du skal i gang med at vælge valgfag.

Vedrørende oprettelse af studieretning

Du skal være opmærksom på, at du ikke i alle tilfælde kan få præcis den studieretning, du ønsker. Vi kan nemlig ikke oprette en klasse/studieretning, som kun meget få elever har valgt.

Det praktiske

Skemaerne

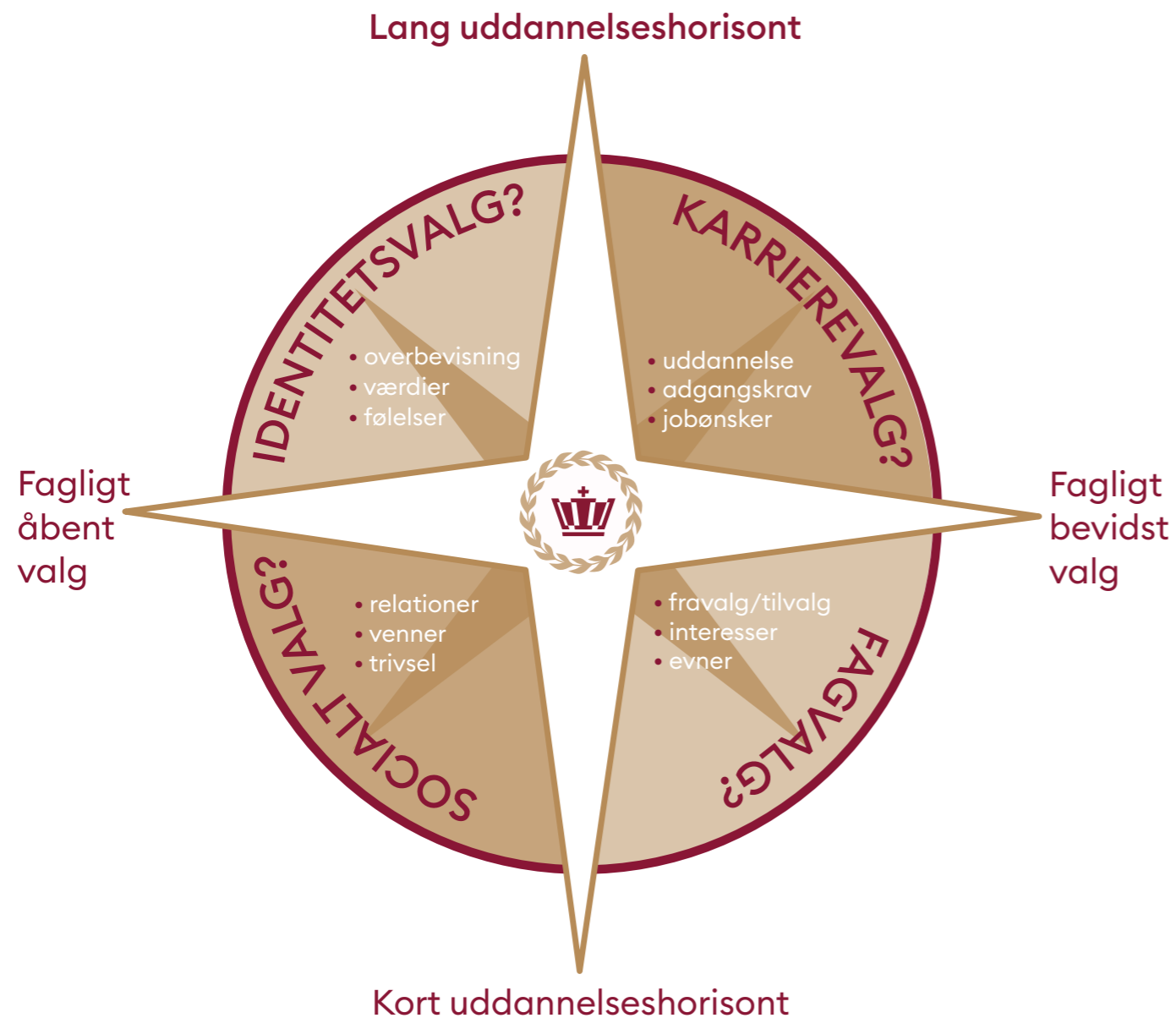
Når du kigger på oversigterne over studieretninger i hæftet her, vil du se fem forskellige farver. Farverne viser, om der er tale om obligatoriske fag, studieretningsfag, valgfag eller obligatoriske valgfag:

	Grundforløb (3 måneder i 1.g)
	Obligatoriske fag
	Studieretningsfag
	Naturvidenskabeligt valgfag
	Valgfag

Oversigterne er vejledende, og der kan eventuelt forekomme ændringer.



Studieretningskompasset på Randers Statsskole



Her kan du se vores "studieretningskompas". Det kan danne grundlag for de indledende overvejelser og samtaler angående valg af studieretning. Vi vil løbende vende tilbage til kompasset, når du er begyndt i gymnasiet.

Kompasset kan fungere som et slags refleksionsrum og er et fint billede på valgprocessen, fordi det jo her drejer sig om at finde en vej og en (studie-) retning.

Et kompas har ikke én retning, der er mere rigtig end en anden. Derfor er det fornuftigt at undersøge alle fire retninger, ligesom det er godt at være bevidst om retningen, når man endelig går.

Som kompasset viser, kan der være flere forhold, der er afgørende for studieretningsvalget:

- Er din uddannelseshorisont, så lang, at du allerede nu ved, hvilken videregående uddannelse, du vil søge ind på efter gymnasiet og derfor træffer et fagligt bevidst valg i forhold til adgangskravene?
- Er det foreløbigt vigtigst for dig, at du får en stx-eksamen, der holder valgmulighederne åbne?
- I hvor høj grad er de sociale relationer af betydning?
- Hvilken rolle spiller dine interesser og faglige evner i forhold til valget?
- Er der studieretninger, du særligt identificerer dig med, og som passer til dine værdier eller overbevisning?



Klassikerlinjen

Sprog og kultur

Græsk A, Latin A

Sproglig studieretning

- *Er du til store fortællinger om stærke helte og antihelte?*
- *Vil du vide, hvor ord som demokrati, filosofi, diktator og mobiltelefon stammer fra?*
- *Og har du undret dig over, hvorfor Statsskolen har søjler i skolegården og en skulptur af guden Hermes over vestporten?*

I denne linje dyrker vi det, der er større end os – de store fortællinger, sprogets systemer og den kultur, vi er en del af. Når du beskæftiger dig med græsk og romersk sprog og kultur opdager du antikkens enorme betydning for hele vores moderne kultur og forestillingsverden, for det almene gymnasium og for Randers Statsskole.

Studieretningen

Både studieretningsfagene og de obligatoriske fag arbejder sammen og hver for sig med bl.a. sprog, litteratur, filosofi, kunst, arkitektur samt historie- og samfundsforhold.

Måske kender du allerede Herkules, Achilleus, Homer, Platon og Kejser Augustus. Her får du mulighed for at stifte bekendtskab med nogle af den europæiske litteraturs ældste værker, når du lærer at læse græske og latinske tekster på originalsprogene. Du får kendskab til væsentlige sider af antikkens sprog, litteratur og kultur og måske også til sider af dig selv.

Fremtiden

De fleste moderne europæiske sprog har rødder i græsk og latin, og når du arbejder systematisk med sprogforståelse og fordybelse er du godt hjulpet, når du skal lære moderne sprog - fx dem, du allerede har i denne studieretning...

Måske kommer du engang til at beskæftige dig med sprog, kulturformidling, religion, arkæologi, antropologi, kunsthistorie eller idéhistorie. Under alle omstændigheder skriver du dig ind i et fællesskab, der har bestået i tusinder af år.

Og hvem var det nu lige, der gemte sig i den trojanske hest?

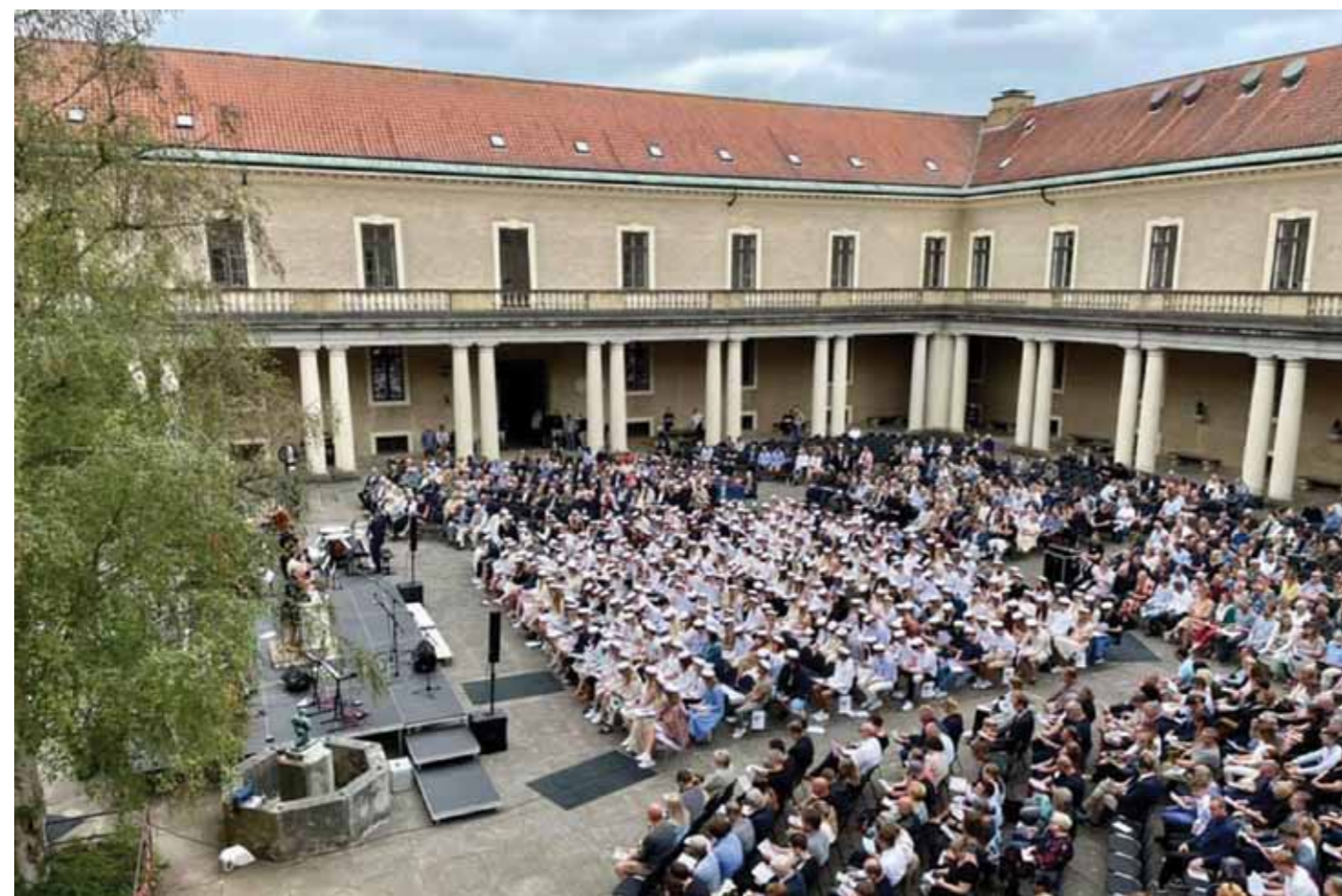
Tre år for livet. Old for livet.



GRÆSKA - LATIN A

Fag	Grundforløb	1.g. Studieretningsforløb	2.g. Studieretningsforløb	3.g. Studieretningsforløb
Græsk A				
Latin A				
Dansk A				
Historie A				
Religion C				
Idræt C				
Engelsk B				
Samfundsfag C				
Almen sprogforståelse				
Naturvidenskabeligt grundforløb				
Matematik C				
Fysik C				
Biologi C				
Særlige faglige aktiviteter (130 timer)				
Studieretningsprojekt				
Kunstnerisk fag				
2. fremmedsprog - tysk				
2. fremmedsprog - fransk/spansk				
Valg				

Grundforløb (3 måneder i 1.g)
Obligatoriske fag
Studieretningsfag
Naturvidenskabeligt valgfag
Valgfag



Verdenslinjen

Sprog og samfund

Engelsk A, Spansk A, Latin C	Sproglig studieretning
Engelsk A, Spansk A, Tysk B	Sproglig studieretning
Engelsk A, Tysk A, Samfundsfag B	Sproglig studieretning
Samfundsfag A, Engelsk A	Samfundsvidenskabelig studieretning

- *Drømmer du om at rejse ud i verden?*
- *Har du tænkt over, hvordan vi kan løse problemer på verdensplan, hvis vi ikke kan tale sammen og forstå hinanden?*
- *Har du overvejet, om du engang skal arbejde i en virksomhed, hvor arbejds sproget ikke er dansk?*

Her vender vi os sammen ud mod verden, og vi tager verden ind. Vi interesserer os for sprog, kultur, litteratur og samfundsfag, og vi er optaget af at finde ud af, hvordan mennesker lever, tænker og taler. Vi træner sproglige kompetencer og nuancer og øver os i at skrive og tale med store dele af verden.

Studieretningerne

På verdenslinjen kan du vælge mellem fire studieretninger, tre sproglige og én samfundsvidenskabelig. Fælles for studieretningerne er, at de alle har engelsk på A-niveau. Både studieretningsfagene og de obligatoriske fag arbejder

sammen og hver for sig bl.a. med emner som identitet og subkulturer, migration, kolonialisme, klassesamfund, politisk kommunikation, demokrati og diktatur, kærlighed og krimi, fodbold og flamenco... alt sammen på engelsk, spansk, fransk, tysk eller dansk.

Fremtiden

Der er ikke tvivl om, at veludviklede kommunikative evner og samfundsmæssigt udsyn er efterspurgt i et globalt samfund og er med til at øge karrieremulighederne - også i internationale virksomheder, hvor dine kommende kolleger måske taler engelsk, tysk, fransk eller spansk.

Interesserer du dig for verden og samfundet omkring dig, kan du blive klogere på både, hvad der sker, og hvad du kan gøre. Fascineres du af sprogets muligheder og detaljer, kan du bringe det nye steder hen.

Leder du efter nøglen til verden?

Og ved du forresten, at jo flere sprog, du kan, desto nemmere er det at lære og forstå nye sprog?

Verden på Staten. Sprog for livet. Staten for livet.



ENGELSK A - SPANSK A - LATIN C

Fag	Grundforløb	1.g. Studieretningsforløb	2.g. Studieretningsforløb	3.g. Studieretningsforløb
Engelsk A				
Spansk A				
Latin C				
Dansk A				
Historie A				
Religion C				
Oldtidskundskab C				
Idræt C				
Samfundsfag C				
Almen sprogforståelse				
Naturvidenskabeligt grundforløb				
Matematik B				
Fysik C				
Biologi C				
Naturgeografi C				
Særlige faglige aktiviteter (130 timer)				
Studieretningsprojekt				
Kunstnerisk fag				
Valg				
Valg				
Valg				

Grundforløb (3 måneder i 1.g)
 Obligatoriske fag
 Studieretningsfag
 Naturvidenskabeligt valgfag
 Valgfag

ENGELSK A - SPANSK A - TYSK B

Fag	Grundforløb	1.g. Studieretningsforløb	2.g. Studieretningsforløb	3.g. Studieretningsforløb
Engelsk A				
Spansk A				
Tysk B				
Dansk A				
Historie A				
Religion C				
Oldtidskundskab C				
Samfundsfag C				
Idræt C				
Almen sprogforståelse				
Naturvidenskabeligt grundforløb				
Matematik C				
Fysik C				
Biologi C				
Særlige faglige aktiviteter (130 timer)				
Studieretningsprojekt				
Kunstnerisk fag				
Obligatorisk naturvidenskabeligt fag C eller latin C				
Valg				
Valg				
Valg				

Grundforløb (3 måneder i 1.g)
 Obligatoriske fag
 Studieretningsfag
 Naturvidenskabeligt valgfag
 Valgfag



ENGELSK A - TYSK A - SAMFUND SFAG B

Fag	Grundforløb	1.g. Studieretningsforløb	2.g. Studieretningsforløb	3.g. Studieretningsforløb
Engelsk A				
Tysk A				
Samfundsfag B				
Dansk A				
Historie A				
Religion C				
Oldtidskundskab C				
Idræt C				
Almen sprogforståelse				
Naturvidenskabeligt grundforløb				
Matematik B				
Fysik C				
Naturgeografi C				
Biologi C				
Særlige faglige aktiviteter (130 timer)				
Studieretningsprojekt				
Kunstnerisk fag				
Obligatorisk naturvidenskabeligt fag eller latin C				
Valg				
Valg				

Grundforløb (3 måneder i 1.g)
 Obligatoriske fag
 Studieretningsfag
 Naturvidenskabeligt valgfag
 Valgfag

SAMFUND SFAG A - ENGELSK A

Fag	Grundforløb	1.g. Studieretningsforløb	2.g. Studieretningsforløb	3.g. Studieretningsforløb
Samfundsfag A				
Engelsk A				
Dansk A				
Historie A				
Religion C				
Oldtidskundskab C				
Idræt C				
Almen sprogforståelse				
Naturvidenskabeligt grundforløb				
Matematik B				
Fysik C				
Biologi C				
Naturgeografi C				
Særlige faglige aktiviteter (130 timer)				
Studieretningsprojekt				
Kunstnerisk fag				
2. fremmedsprog - tysk				
2. fremmedsprog - fransk/spansk				
Obligatorisk naturvidenskabeligt fag eller latin C				
Valg				

Grundforløb (3 måneder i 1.g)
 Obligatoriske fag
 Studieretningsfag
 Naturvidenskabeligt valgfag
 Valgfag



Statslinjen

Politik og kommunikation	
Samfundsfag A, Engelsk A	Samfundsvidenskabelig studieretning
Samfundsfag A, Matematik A	Samfundsvidenskabelig studieretning

- Drømmer du om at være med til at forme fremtiden gennem socialt engagement og klar kommunikation?
- Er du ivrig efter at debattere, skabe forandring og flytte holdninger?
- Har du også spekuleret over, hvordan en realitystjerne kan blive præsident i USA?
- Og hvad er mon årsagen til, at BLM og MeToo er blevet verdensomspændende fænomener?

Studieretningerne

På statslinjen er der to studieretninger. Fælles for dem er, at de begge har samfundsfag på A-niveau, engelsk på enten A- eller B-niveau og matematik på A- eller B-niveau. Både studieretningsfagene og de obligatoriske fag arbejder sammen og hver for sig bl.a. med emner som politiske systemer, økonomisk politik, politisk kommunikation og retorik, identitetsopfattelse, amerikansk - og dansk - valgkamp, ideologernes kamp, social arv, ulighed og velfærd.

Fremtiden

På statslinjen interesserer vi os for mennesker i samspil med hinanden. Vi undrer os og stiller spørgsmål. Det er helt centralt, når vi skal forsøge at forstå og diskutere den verden, der omgiver os.

Hvorfor opstår der ulighed og konflikt? Hvem har egentlig ansvaret for mennesker på flugt?

Og hvordan skal man overhovedet forstå den amerikanske våbenlovgivning?

Måske kommer du engang til at studere videre inden for samfundsvidenskab, antropologi, statskundskab, jura eller psykologi. Måske drømmer du om at blive politiker eller en engageret medborger. Måske kommer du til at skabe forandring til det bedre.

Find dig ikke i noget. Find dig i livet. Staten for livet.

Denne studieretning giver mulighed for morgentræning tirsdage og torsdage



SAMFUNDSFAG A - ENGELSK A

Fag	Grundforløb	1.g. Studieretningsforløb	2.g. Studieretningsforløb	3.g. Studieretningsforløb
Samfundsfag A				
Engelsk A				
Dansk A				
Historie A				
Religion C				
Oldtidskundskab C				
Idræt C				
Almen sprogforståelse				
Naturvidenskabeligt grundforløb				
Matematik B				
Fysik C				
Biologi C				
Naturgeografi C				
Særlige faglige aktiviteter (130 timer)				
Studieretningsprojekt				
Kunstnerisk fag				
2. fremmedsprog - tysk				
2. fremmedsprog - fransk/spansk				
Obligatorisk naturvidenskabeligt fag eller latin C				
Valg				

Grundforløb (3 måneder i 1.g.) Obligatoriske fag Studieretningsfag Naturvidenskabeligt valgfag Valgfag

SAMFUNDSFAG A - MATEMATIKA

Fag	Grundforløb	1.g. Studieretningsforløb	2.g. Studieretningsforløb	3.g. Studieretningsforløb
Samfundsfag A				
Matematik A				
Dansk A				
Historie A				
Religion C				
Oldtidskundskab C				
Idræt C				
Engelsk B				
Almen sprogforståelse				
Naturvidenskabeligt grundforløb				
Kemi C				
Informatik C				
Fysik C				
Særlige faglige aktiviteter (130 timer)				
Studieretningsprojekt				
Kunstnerisk fag				
2. fremmedsprog - tysk				
2. fremmedsprog - fransk/spansk				
Obligatorisk naturvidenskabeligt fag eller latin C				
Valg				

Grundforløb (3 måneder i 1.g.) Obligatoriske fag Studieretningsfag Naturvidenskabeligt valgfag Valgfag



Erhvervslinjen

Kultur og økonomi	
Samfundsfag A, Matematik A (med Erhvervsøkonomi C)	Samfundsvidenskabelig studieretning
Samfundsfag A, Engelsk A (med erhvervsøkonomi C)	Samfundsvidenskabelig studieretning

- Har du også set "Løvens hule" og drømmer om at starte din egen virksomhed?
- Spekulerer du over, hvordan Corona kan have så stor en indflydelse på økonomien?
- Grubler du over, hvordan et containerskib på tværs i Suezkanalen kan have betydning for prisen på din computer og mobiltelefon?
- Vil du bare gerne være den, der vinder i Bezzers Wizzer. Igen.

På erhvervslinjen interesserer vi os for samfundet i bred forstand, arbejder ofte case- og problemorienteret og med blikket rettet mod livet uden for Statsskolens mure.

Studieretningerne

Her møder du to forskellige studieretninger. De er dog ikke mere forskellige, end at de begge er kendetegnet ved, at samfundsfag er studieretningsfag på A-niveau, og at erhvervsøkonomi indgår som valgfag på C-niveau.

I studieretningernes fag og i de obligatoriske fag vil du skulle arbejde med emner som Coronakrisens betydning for økonomien på såvel samfunds-, virksomheds- og individniveau, regnskabsforståelse, udflytning af arbejdspladser, karrierelæring på godt og ondt, folketingsvalg, meningsmålinger og statistisk usikkerhed, ligestilling og køn, demokrati og globalisering - foruden naturligvis med alle de andre emner og forløb, der hører med til fagene i gymnasiet.

Fremtiden

Der er ikke tvivl om, at du med denne linje har lært at navigere i og forholde dig til et samfund i konstant forandring. Måske søger du videre på uddannelser inden for statskundskab, økonomi eller international business, måske bliver du erhvervsdrivende?

Eller drømmer du om at starte din egen virksomhed, at arbejde på ledelsesgangen eller måske på Christiansborg?

Og har du også en enhjørning?

Økonomi på Staten. Statsøkonomi.



SAMFUNDSFAG A - MATEMATIK A - ERHVERVSØKONOMI C som valgfag

Fag	Grundforløb	1.g. Studieretningsforløb	2.g. Studieretningsforløb	3.g. Studieretningsforløb
Samfundsfag A				
Matematik A				
Erhvervsøkonomi C				
Dansk A				
Historie A				
Religion C				
Oldtidskundskab C				
Idræt C				
Engelsk B				
Almen sprogforståelse				
Naturvidenskabeligt grundforløb				
Kemi C				
Informatik C				
Fysik C				
Særlige faglige aktiviteter (130 timer)				
Studieretningsprojekt				
Kunstnerisk fag				
2. fremmedsprog - tysk				
2. fremmedsprog - fransk/spansk				
Obligatorisk naturvidenskabeligt fag eller latin C				

Grundforløb (3 måneder i 1.g) Obligatoriske fag Studieretningsfag Naturvidenskabeligt valgfag Valgfag

SAMFUNDSFAG A - ENGELSK A - ERHVERVSØKONOMI C som valgfag

Fag	Grundforløb	1.g. Studieretningsforløb	2.g. Studieretningsforløb	3.g. Studieretningsforløb
Samfundsfag A				
Engelsk A				
Erhvervsøkonomi C				
Dansk A				
Historie A				
Religion C				
Oldtidskundskab C				
Idræt C				
Almen sprogforståelse				
Naturvidenskabeligt grundforløb				
Matematik B				
Fysik C				
Biologi C				
Naturgeografi C				
Særlige faglige aktiviteter (130 timer)				
Studieretningsprojekt				
Kunstnerisk fag				
2. fremmedsprog - tysk				
2. fremmedsprog - fransk/spansk				
Obligatorisk naturvidenskabeligt fag eller latin C				

Grundforløb (3 måneder i 1.g) Obligatoriske fag Studieretningsfag Naturvidenskabeligt valgfag Valgfag



Sportslinjen

Menneske og sundhed	
Samfundsfag A, Engelsk A (med Idræt B)	Samfundsvidenskabelig studieretning
Biologi A, Kemi B (med Idræt B)	Naturvidenskabelig studieretning

- Drømmer du om at blive udfordret - fagligt og sportsligt?
- Interesserer du dig for sundhedspolitik?
- Vil du gerne blive klogere på, hvad sundhed egentlig er?
- Vil du vide, hvad der sker i kroppen, når du træner?

Studieretningerne

På sportslinjen er der to forskellige studieretninger, en samfundsvidenskabelig med samfundsfag og engelsk og en naturvidenskabelig med biologi og kemi. Men fælles for de to studieretninger er, at idræt på B-niveau indgår som valgfag, og at skemaet er tilrettelagt, så du har mulighed for morgen-træning to gange ugentligt, hvad enten du er elitesports-udøver eller TeamDanmark-elev. Men linjen er for alle, der elsker idræt. I undervisningen har vi - alt afhængig af studie-retning - bl.a. fokus på menneskekroppens opbygning, dens funktion og præstationsmuligheder, og hvilke faktorer, der kan påvirke den velfungerende enhed. Vi interesserer os for sammenhængen mellem sundhed og politik - hvilken rolle spiller sport i vores samfund, økonomisk, socialt og politisk?

Hvilken sundhedspolitik fører vi i Danmark? Og hvordan hænger identitetsdannelse, livsstil og idræt sammen? Men også i studieretningernes øvrige fag vil du indimellem møde forløb af sportsligt tilsnit. Hvorfor kan Kasper Hjulmand tale tysk? Hvad er historien (og politikken) bag De olympiske Lege? Og hvilken rolle spiller krop og køn i kunst, kultur og medier?

I idræt er der plads til fysisk aktivitet og sved på panden - og der er plads i helt bogstavelig forstand i skolens store idrætshal. Der er også plads til orienteringsløb i Fusingø og surf-kursus i Cold Hawaii. Men idræt er også et teoretisk fag, hvor du udvikler evnen til at kombinere praktisk erfaring med teoretisk viden i relation til træning og sundhed.

Fremtiden

Måske drømmer du om en sundhedsfaglig uddannelse? Måske skal du være sportsjournalist eller vinde et verdensmesterskab. På sportslinjen lærer du en del om mennesker og sundhed, om fællesskabets betydning og om glæden ved bevægelse.

Har du tænkt på, hvorfor nogle mennesker bliver professionelle atleter, mens andre bliver i sofaen?

Sport for livet. Staten for livet. Liv på Staten.

Denne studieretning giver mulighed for morgen træning tirsdage og torsdage



SAMFUNDSFAG A - ENGELSK A - IDRÆT B som valgfag

Fag	Grundforløb	1.g. Studieretningsforløb	2.g. Studieretningsforløb	3.g. Studieretningsforløb
Samfundsfag A				
Engelsk A				
Idræt B				
Dansk A				
Historie A				
Religion C				
Oldtidskundskab C				
Almen sprogforståelse				
Naturvidenskabeligt grundforløb				
Matematik B				
Fysik C				
Biologi B				
Naturgeografi C				
Særlige faglige aktiviteter (130 timer)				
Studieretningsprojekt				
Kunstnerisk fag				
2. fremmedsprog - tysk				
2. fremmedsprog - fransk/spansk				

Grundforløb (3 måneder i 1.g) Obligatoriske fag Studieretningsfag Naturvidenskabeligt valgfag Valgfag

BIOLOGI A - KEMI B - IDRÆT B som valgfag

Fag	Grundforløb	1.g. Studieretningsforløb	2.g. Studieretningsforløb	3.g. Studieretningsforløb
Biologi A				
Kemi B				
Idræt B				
Dansk A				
Historie A				
Religion C				
Oldtidskundskab C				
Engelsk B				
Samfundsfag C				
Matematik B				
Almen sprogforståelse				
Naturvidenskabeligt grundforløb				
Fysik C				
Særlige faglige aktiviteter (130 timer)				
Studieretningsprojekt				
Kunstnerisk fag				
2. fremmedsprog - tysk				
2. fremmedsprog - fransk/spansk				
Valg				

Grundforløb (3 måneder i 1.g) Obligatoriske fag Studieretningsfag Naturvidenskabeligt valgfag Valgfag



Bæredygtighedslinjen

Klima og ressourcer

Geovidenskab A, Matematik A Naturvidenskabelig studieretning

- Er du optaget af, hvordan mennesket påvirker naturen – og naturen mennesket?
- Synes du, at vilde vulkaner, orkaner og tsunamier er interessante?
- Har du lyst til at blande dig klogt i miljødebatten?
- Er du nysgerrig på, hvordan vores viden om Jorden kan bruges til at blive klogere på resten af Universet?

På denne linje undersøger vi fortiden og nutiden, men vender os også mod fremtiden. Bæredygtighed er ikke kun noget, der foregår i klasselokalet - vi skal afprøve nye løsninger ude i virkeligheden.

Studieretningen

På denne studieretning har du geovidenskab A, kemi på B-niveau og matematik på A-niveau.

I geovidenskab tager vi udgangspunkt i aktuelle begivenheder og sætter geovidenskabelige problemstillinger ind i et lokalt og globalt samfundsmæssigt perspektiv.

Temaerne kunne være klimaændringer i Arktis, klimatilpasning, fremtidens fødevarerforsyning, bæredygtige energi-

systemer, muligheder og ressourcer på Mars og Månen, bæredygtig rumfart, dinosaurernes uddøen, datering, rent drikkevand i Danmark og naturkatastrofer.

I gennem laboratorie- og feltarbejde vil vi prøve at forstå Jordens og universets udvikling og menneskets påvirkning af Jorden. Vi bruger også digitale værktøjer, besøger virksomheder og har fokus på anvendelsesorienteret naturvidenskab.

I studieretningens øvrige fag vil du også indimellem støde på tekster og forløb, der fra forskellige vinkler sætter klima, miljø og bæredygtighed under debat og på dagsordenen.

Fremtiden

En studentereksamen på bæredygtighedslinjen åbner mange døre og kan bruges, hvis du fx vil være journalist, arkitekt, jurist, geofysiker, læge, skibsofficer, antropolog, krise- og beredskabskoordinator, meteorolog - og den giver selvfølgelig også adgang til en lang række ingeniør- og naturvidenskabelige uddannelser.

*Vil du designe fremtidens løsninger?
Er det dig, der skal gøre gode intentioner til virkelighed?*

*Fortid og fremtid på Staten. Skab fremtiden for staten.
Staten for livet.*



GEOVIDENSKAB A - MATEMATIK A - KEMI B

Fag	Grundforløb	1.g. Studieretningsforløb	2.g. Studieretningsforløb	3.g. Studieretningsforløb
Matematik A				
Geovidenskab A				
Kemi B				
Dansk A				
Historie A				
Religion C				
Oldtidskundskab C				
Idræt C				
Engelsk B				
Samfundsfag C				
Almen sprogforståelse				
Naturvidenskabeligt grundforløb				
Særlige faglige aktiviteter (130 timer)				
Studieretningsprojekt				
Kunstnerisk fag				
2. fremmedsprog - tysk				
2. fremmedsprog - fransk/spansk				
Valg				

Grundforløb (3 måneder i 1.g.) Obligatoriske fag Studieretningsfag Naturvidenskabeligt valgfag Valgfag





Biovidenskabslinjen

Menneske og natur	
Bioteknologi A, Matematik A, Fysik B	Naturvidenskabelig studieretning
Biologi A, Kemi B	Naturvidenskabelig studieretning

- Vil du gøre en forskel og redde liv?
- Er du interesseret i bæredygtighed og i at løse klimakrisen?
- Drømmer du om at finde kuren mod kræft?
- Er du optaget af, hvordan mennesket påvirker naturen – og naturen mennesket?
- Vil du lave kemiske synteser, der kan give nye løsninger på fremtidens udfordringer?

Studieretningerne

Studieretningerne i denne linje har udgangspunkt i biovidenskab – enten med biologi A eller bioteknologi A. Når du vælger studieretningen med biologi på A-niveau, har du kemi og matematik på B-niveau. Vælger du studieretningen med bioteknologi på A-niveau, har du fysik på B-niveau og matematik på A-niveau.

I studieretningens fag arbejder vi med vigtige og højaktuelle emner som genteknologi, epidemier og lægemiddelfrem-

stilling. Vi arbejder med kroppens opbygning og funktion og får en forståelse for arternes udvikling og den igangværende biodiversitetskrise.

Men også i studieretningernes øvrige fag vil du indimellem møde forløb, der tegner studieretningens interesse for sundhed, menneske og natur.

Ekskursioner i naturen, eksperimenter i laboratoriet, besøg på videregående uddannelser og besøg på fx Regionshospitalet eller virksomheder indgår som en del af undervisningen. Har du en forskerspire i maven, har du mulighed for udfordringer i diverse science-konkurrencer sammen med gymnasieelever fra hele landet.

Fremtiden

Med biovidenskabslinjen har du et rigtigt godt udgangspunkt for videregående studier inden for sundhed og naturvidenskab - medicin, bioanalytiker, tandlæge, sygeplejerske, fysioterapeut, ligesom du kan blive fx biolog, kemiingeniør eller bioteknologisk ingeniør.

Måske er det dig, der skal designe ny medicin, løse klima- eller biodiversitetskrisen?

Liv på Staten. Staten for livet.



BIOTEKNOLOGI A - MATEMATIK A - FYSIK B

Fag	Grundforløb	1.g. Studieretningsforløb	2.g. Studieretningsforløb	3.g. Studieretningsforløb
Matematik A				
Bioteknologi A				
Fysik B				
Dansk A				
Historie A				
Religion C				
Oldtidskundskab C				
Idræt C				
Engelsk B				
Samfundsfag C				
Almen sprogforståelse				
Naturvidenskabeligt grundforløb				
Særlige faglige aktiviteter (130 timer)				
Studieretningsprojekt				
Kunstnerisk fag				
2. fremmedsprog - tysk				
2. fremmedsprog - fransk/spansk				
Valg				

Grundforløb (3 måneder i 1.g) Obligatoriske fag Studieretningsfag Naturvidenskabeligt valgfag Valgfag

BIOLOGI A - KEMI B

Fag	Grundforløb	1.g. Studieretningsforløb	2.g. Studieretningsforløb	3.g. Studieretningsforløb
Biologi A				
Kemi B				
Dansk A				
Historie A				
Religion C				
Oldtidskundskab C				
Idræt C				
Engelsk B				
Samfundsfag C				
Matematik B				
Almen sprogforståelse				
Naturvidenskabeligt grundforløb				
Fysik C				
Særlige faglige aktiviteter (130 timer)				
Studieretningsprojekt				
Kunstnerisk fag				
2. fremmedsprog - tysk				
2. fremmedsprog - fransk/spansk				
Valg				
Valg				

Grundforløb (3 måneder i 1.g) Obligatoriske fag Studieretningsfag Naturvidenskabeligt valgfag Valgfag



Naturvidenskabslinjen

Ekspirer og teknologi

Matematik A, Fysik B, Kemi B	Naturvidenskabelig studieretning
Matematik A, Fysik A, Kemi B	Naturvidenskabelig studieretning
Matematik A, Kemi A, Fysik B	Naturvidenskabelig studieretning

- Er du interesseret i teknologi eller vilde naturfænomener?
- Drømmer du om at udforske atomernes mystiske verden og det fantastiske Univers?
- Er du optaget af, hvordan vi kan bruge vores viden om kemiske reaktioner til at skabe nye løsninger?
- Er du interesseret i bæredygtig energi?
- Er det dig, der skal knække koden?

Studieretningerne

På Naturvidenskabslinjen er der tre studieretninger, som har naturvidenskab i centrum. På studieretningerne har du matematik på A-niveau i kombination med fysik og kemi på enten B- eller A-niveau.

På alle studieretninger arbejder vi med aktuelle problemstillinger såsom innovative energiløsninger, kræftbehandling

med radioaktiv stråling og udvikling af lægemidler. Vi bliver i stand til at kunne forklare mange af de fænomener, som vi ser omkring os fx nordlys, Månens faser og lysets natur og farve, og vi får indsigt i mange af de teknologier, som er vigtige i vores dagligdag såsom satellitter og sensorer. Og så fordyber vi os i nogle af de helt store spørgsmål: Hvordan er Universet dannet? Er Universet uendeligt? Hvad består stof af? Og hvordan er det opbygget? Vi arbejder både teoretisk og eksperimentelt og besøger spændende virksomheder og relevante videregående uddannelsesinstitutioner.

Fremtiden

Med naturvidenskabslinjen har du det bredeste grundlag for en videregående, naturvidenskabelig uddannelse. Den giver adgang til mere end 250 uddannelser inden for fx science- og sundhedsuddannelser. Du kan fx blive ingeniør, læge, videnskabsjournalist, IT-ekspert, fysiker, kemiker, geolog, landmåler, arkitekt, jurist eller ...

Måske er det dig, der skal designe fremtidens løsninger? Nysgerrighed på Staten.



MATEMATIK A - FYSIK B - KEMI B

Fag	Grundforløb	1.g. Studieretningsforløb	2.g. Studieretningsforløb	3.g. Studieretningsforløb
Matematik A				
Fysik B				
Kemi B				
Dansk A				
Historie A				
Religion C				
Oldtidskundskab C				
Idræt C				
Engelsk B				
Samfundsfag C				
Almen sprogforståelse				
Naturvidenskabeligt grundforløb				
Biologi C				
Særlige faglige aktiviteter (130 timer)				
Studieretningsprojekt				
Kunstnerisk fag				
2. fremmedsprog - tysk				
2. fremmedsprog - fransk/spansk				
Obligatorisk naturvidenskabeligt fag				
Valg				

Grundforløb (3 måneder i 1.g) Obligatoriske fag Studieretningsfag Naturvidenskabeligt valgfag Valgfag





MATEMATIK A - FYSIK A - KEMI B

Fag	Grundforløb	1.g. Studieretningsforløb	2.g. Studieretningsforløb	3.g. Studieretningsforløb
Matematik A				
Fysik A				
Kemi B				
Dansk A				
Historie A				
Religion C				
Oldtidskundskab C				
Idræt C				
Engelsk B				
Samfundsfag C				
Almen sprogforståelse				
Naturvidenskabeligt grundforløb				
Biologi C				
Særlige faglige aktiviteter (130 timer)				
Studieretningsprojekt				
Kunstnerisk fag				
2. fremmedsprog - tysk				
2. fremmedsprog - fransk/spansk				
Valg				

Grundforløb (3 måneder i 1.g.)
Obligatoriske fag
Studieretningsfag
Naturvidenskabeligt valgfag
Valgfag

MATEMATIK A - KEMI A - FYSIK B

Fag	Grundforløb	1.g. Studieretningsforløb	2.g. Studieretningsforløb	3.g. Studieretningsforløb
Matematik A				
Kemi A				
Fysik B				
Dansk A				
Historie A				
Religion C				
Oldtidskundskab C				
Idræt C				
Engelsk B				
Samfundsfag C				
Almen sprogforståelse				
Naturvidenskabeligt grundforløb				
Biologi C				
Særlige faglige aktiviteter (130 timer)				
Studieretningsprojekt				
Kunstnerisk fag				
2. fremmedsprog - tysk				
2. fremmedsprog - fransk/spansk				
Valg				

Grundforløb (3 måneder i 1.g.)
Obligatoriske fag
Studieretningsfag
Naturvidenskabeligt valgfag
Valgfag



Kunstlinjen

Musik og udtryk

Musik A, Engelsk A	Kunstnerisk studieretning
Musik A, Matematik A	Kunstnerisk studieretning

- *Drømmer du om at skrive anmeldelser for Gaffa?*
- *Er du typen, der forstår betydningen af forpligtende fællesskab?*
- *Vil du gerne være med til at forme gymnasiekulturen på RS?*
- *Eller har du simpelthen bare en fremtid inden for musikken?*

Studieretningerne

Der er to studieretninger under kunstlinjen. Fælles er, at de begge har musik på A-niveau, engelsk på enten A- eller B-niveau og matematik på A- eller B-niveau. Fælles er også, at vi her mødes i og om musikken. For hvordan lyder det, når det er dig, der spiller? Og hvordan performer man på en scene?

På de musiske studieretninger er der to hovedtemaer, musikforståelse og musikudøvelse, og faget forener på den måde det videnskabeligt teoretiske og det kunstneriske performative.

På de musiske studieretninger er der to hovedtemaer, musikforståelse og musikudøvelse, og faget forener på den måde det videnskabeligt teoretiske og det kunstneriske performative.

Men både studieretningsfagene og de obligatoriske fag spiller med. Her vil du fx støde på forløb om synthesizere, effekter og lyd, og du vil måske skulle dykke ned i musikkens politiske rolle før og nu. Og også i bredere forstand arbejder du på kunstlinjen med kunst og udtryk, billedkunstneriske og dramatiske virkemidler i historien og litteraturen, punkdigte og subkulturer, retorik, performance og betydning.

Fremtiden

Du har allerede lært, at du ikke spiller (bedst) alene, og du kender om nogen til formidlingens kunst. Måske drømmer du om en fremtid på ét af landets musik-konservatorier, måske søger du videre på musikvidenskabelige uddannelser, måske vil du hellere færdes i miljøer, hvor der er en klar sammenhæng mellem trivsel og musik, måske dyrker du dine kreative evner på kreativ vis...

Kunsten. For livet. Staten for livet.

Musikken for Staten. For livet.



MUSIKA - ENGELSK A

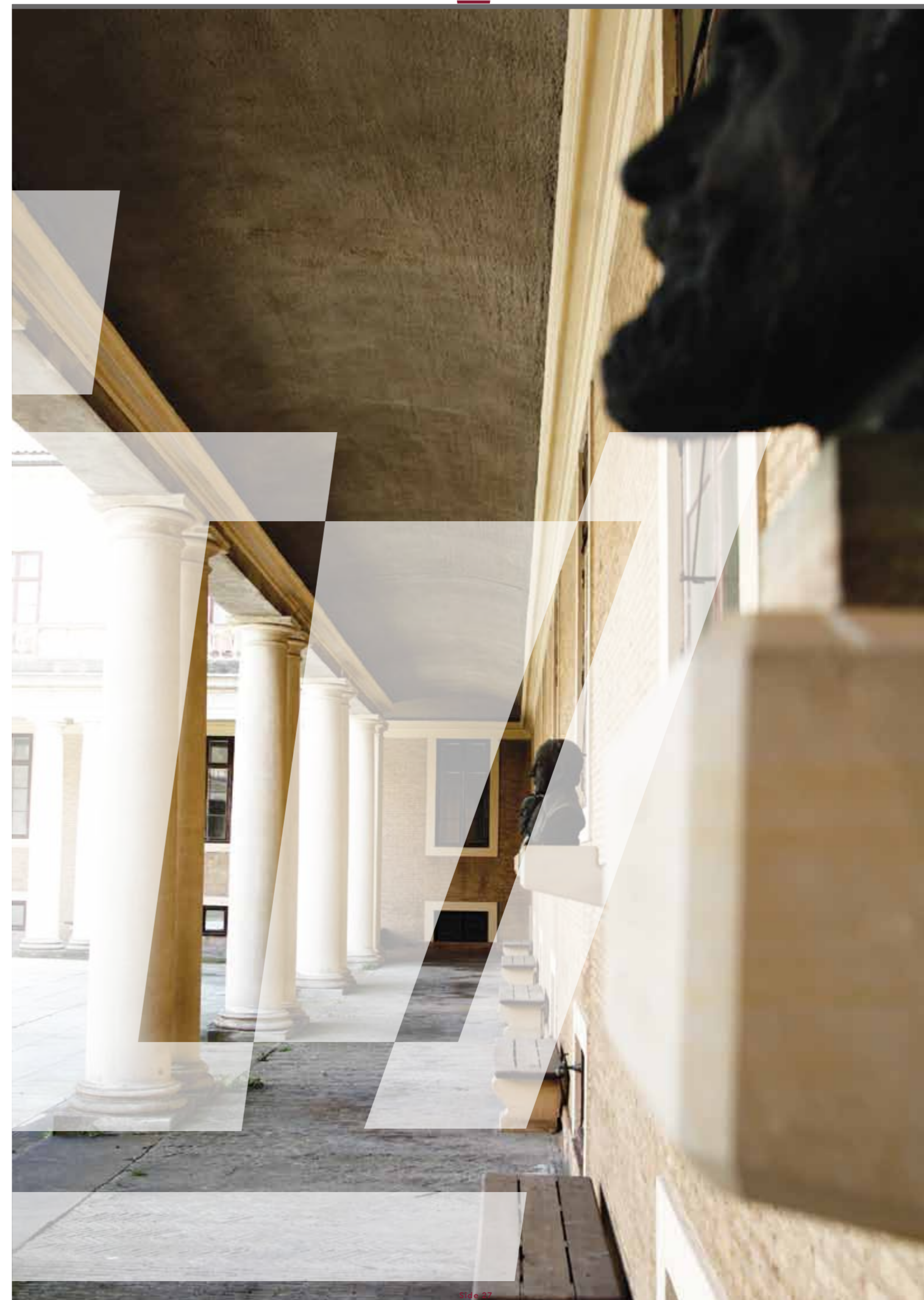
Fag	Grundforløb	1.g. Studieretningsforløb	2.g. Studieretningsforløb	3.g. Studieretningsforløb
Musik A				
Engelsk A				
Dansk A				
Historie A				
Religion C				
Oldtidskundskab C				
Idræt C				
Samfundsfag C				
Almen sprogforståelse				
Naturvidenskabeligt grundforløb				
Matematik B				
Fysik C				
Biologi C				
Informatik C				
Særlige faglige aktiviteter (130 timer)				
Studieretningsprojekt				
2. fremmedsprog - tysk				
2. fremmedsprog - fransk/spansk				
Obligatorisk naturvidenskabeligt fag eller latin C				
Valg				

Grundforløb (3 måneder i 1.g)
 Obligatoriske fag
 Studieretningsfag
 Naturvidenskabeligt valgfag
 Valgfag

MUSIKA - MATEMATIKA

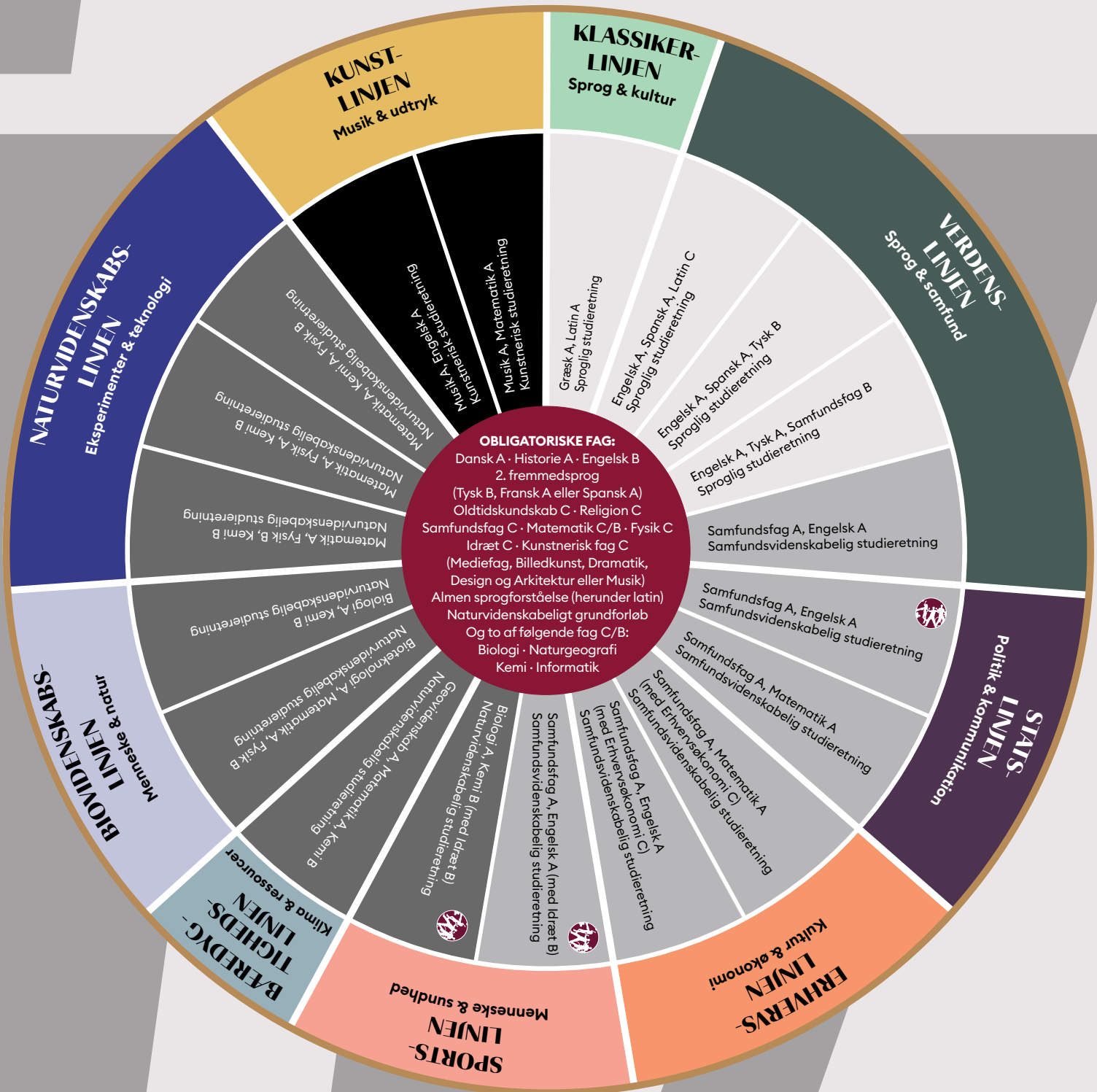
Fag	Grundforløb	1.g. Studieretningsforløb	2.g. Studieretningsforløb	3.g. Studieretningsforløb
Musik A				
Matematik A				
Dansk A				
Historie A				
Religion C				
Oldtidskundskab C				
Idræt C				
Samfundsfag C				
Engelsk B				
Almen sprogforståelse				
Naturvidenskabeligt grundforløb				
Fysik C				
Biologi C				
Kemi C				
Særlige faglige aktiviteter (130 timer)				
Studieretningsprojekt				
2. fremmedsprog - tysk				
2. fremmedsprog - fransk/spansk				
Obligatorisk naturvidenskabeligt fag eller latin C				
Valg				

Grundforløb (3 måneder i 1.g)
 Obligatoriske fag
 Studieretningsfag
 Naturvidenskabeligt valgfag
 Valgfag



Linjer og studieretninger

Randers Statsskole



Find dig ikke i noget.
 Find dig i livet.
 Staten. For livet.



Randers Statsskole

Rådmands Boulevard 20
 8900 Randers C · Tlf: 8641 0844
 adm@rs-gym.dk · www.randersstatsskole.dk



TEAM DANMARK
 UDDANNELSESPARTNER